



VWR型

東変パワーユニット VWR型 $\frac{1}{300} \sim \frac{1}{3700}$

超低回転0.2rpm~7rpmの中から選べます。
減速機はウォームとヘリカルギヤーの組合せで高減速比を取っています。

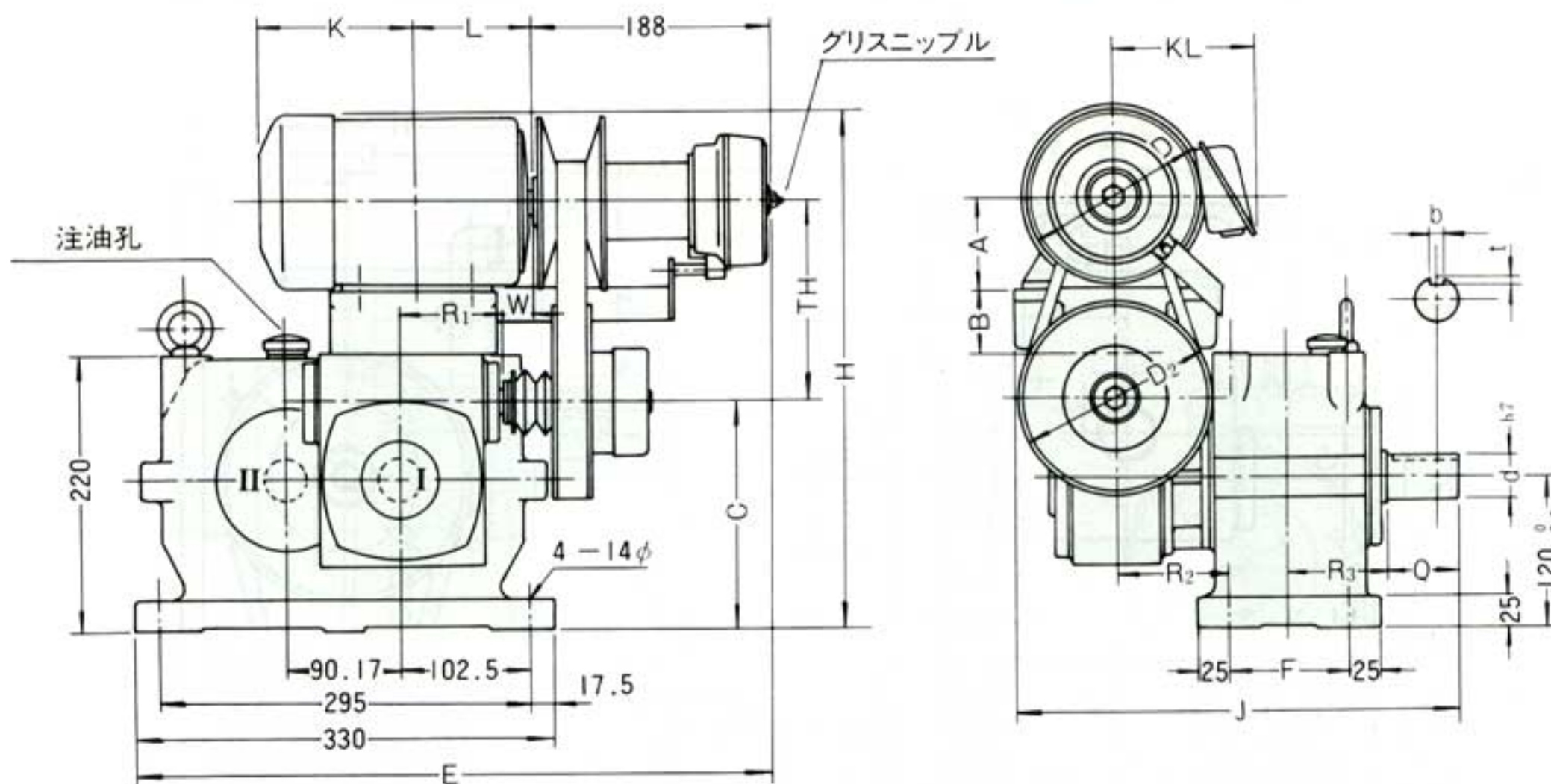
(ベルトカバーも取付けられます)

型式説明

VWR 4 30 - DF
 減速比の記号
 ウォーム減速機の減速比
 モーター容量(0.4KW)
 超低速パワーユニットです。

出力軸回転数(rpm)出力軸許容トルク(kg-m)一覧表

型式 VWR	減速比	出力軸回転数		出力軸許容トルク		変速比	使 用 モ ー タ ー KW	型式 VWR	減速比	出力軸回転数		出力軸許容トルク		変速比	使 用 モ ー タ ー KW
		50Hz	60Hz	50Hz	60Hz					50Hz	60Hz				
430-DF	1/291	1.92~7.73	2.31~9.27	38.0~20.0	38.0~16.0	1:3.5	0.4	430-QFK	1/1765	0.32~1.27	0.38~1.52	110	100~98.8	1:3.5	0.4
440-DF	1/401	1.39~5.61	1.67~6.73	38.0~33.0	38.0~26.4			440-QFK	1/2435	0.23~0.92	0.27~1.10	110	110		
420-BF	1/502	1.11~4.48	1.34~5.37	38	38.0~34.0			440-BFK	1/2944	0.19~0.76	0.23~0.91	110	110		
430-BF	1/728	0.77~3.09	0.92~3.70	38	38			450-BFK	1/3680	0.15~0.61	0.18~0.73	110	110		
440-BF	1/1004	0.56~2.24	0.67~2.68	38	38			1010-CEK	1/302	1.82~7.12	2.18~8.54	110~57	110~47.5	1:4	0.75
410-CEK	1/302	1.85~7.45	2.22~8.94	102~31.0	81.6~25.8			1010-BGK	1/442	1.24~4.86	1.48~5.83	110~84	110~70.0		
420-DEK	1/402	1.39~5.60	1.67~6.72	109~35.0	87.2~29.1			1010-QFK	1/609	0.90~3.53	1.08~4.23	110	110~96.4		
410-BEK	1/504	1.11~4.46	1.33~5.35	110~53.0	110~44.1			1030-DFK	1/852	0.65~2.52	0.78~3.02	110	110		
410-BFK	1/736	0.76~3.05	0.91~3.66	110~77.0	110~64.1			1030-CFK	1/1279	0.43~1.68	0.51~2.01	110	110		
420-BEK	1/1008	0.55~2.23	0.66~2.67	110~90.0	110~75.0			1040-CFK	1/1764	0.31~1.21	0.37~1.45	110	110		
430-CFK	1/1279	0.44~1.76	0.53~2.11	110~86.0	110~71.6	1040-BFK	1/2944	0.19~0.73	0.22~0.87	110	110				



型式 VWR	寸 法 表																			出力軸 位 置	変速機	変速ベルト RCVS	重量 kg	油量 ℓ			
	C	TH	H	R ₁	W	L	K	KL	A	B	E	D ₁	D ₂	R ₂	d	b	t	Q	F						R ₃	J	
430-DF、BF 440-DF、BF 420-BF														90.5	35	10	4.5	60	90	73.5	349	I	VMAIII	250687	64	3.1	
410-BFK、CEK、BEK 420-DEK、BEK 430-CFK、QFK 440-BFK、QFK 450-BFK	183.3	159	412	80	18	90	124	-	71	50	496	136	155	76							442	II	VMAIII	250687	84	3.8	
1010-CEK、BGK、QFK 1030-DFK、CFK 1040-CFK、BFK	199.5	180	465	93	25	100	98	135	80	54	516	157	182	78	48	12	4.5	82	190	109		449	II	VMAII	310775	99	4.3